

GEODETICKÉ ÚDAJE

Výpis z databáze Železničního bodového pole

Databáze: **szgdb** ----- Umístěná v: localhost : 5432

Pracoviště: **SŽG Praha, pracoviště Praha** - 18. 03. 2019 10:53:45 - Hanuš, Jiří

!!! NEŘÍZENÁ KOPIE !!!

str. 1/29

Traťový úsek: 1711 Čerčany (mimo) - Skochovice (mimo)
Definiční úsek: 10 Jílové u Prahy - Davle
Číslo bodu: 884 km: 24,07500 Katastrální území: Luka pod Medníkem

Souřadnice JTSK

Y = 743388,110

X = 1067480,855

Nadm. výška 272,152

Souřadnice ETRS89

Latitude

Longitude

El. High

Výškový systém: Bpv

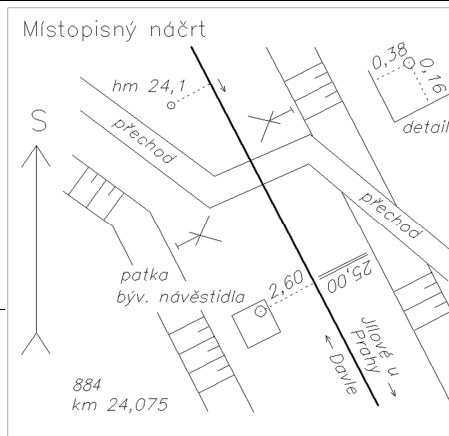
Typ určení výšky: Nivelací

Typ určení bodu: POL

Třída přesnosti: 2

Splnění TKP: ANO

Druh stabilizace: hřeb



Poznámka: měřický hřeb v základu bývalého návěstidla

Vyhotovil: SŽG Praha, pracoviště Praha

Platnost (od – do): 9. 11. 2012 -

Transformační klíč:

Původ bodu: G90272C29065

Traťový úsek: 1711 Čerčany (mimo) - Skochovice (mimo)
Definiční úsek: 10 Jílové u Prahy - Davle
Číslo bodu: 1115 km: 24,26800 Katastrální území: Luka pod Medníkem

Souřadnice JTSK

Y = 743479,266

X = 1067314,661

Nadm. výška 268,168

Souřadnice ETRS89

Latitude

Longitude

El. High

Výškový systém: Bpv

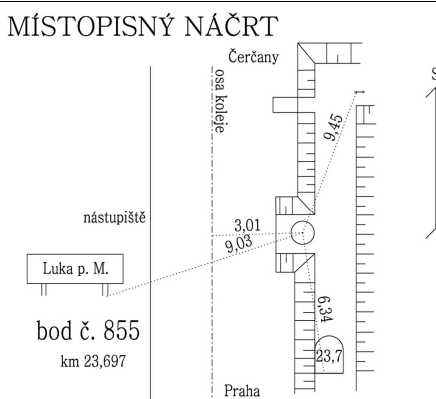
Typ určení výšky: Nivelací

Typ určení bodu: POL

Třída přesnosti: 2

Splnění TKP: ANO

Druh stabilizace: M1



Poznámka: žulový kámen M1 s hřebem: původně GB č.885

Vyhotovil: Skanska a.s.

Platnost (od – do): 9. 12. 2016 -

Transformační klíč:

Původ bodu: G731Z7215088

GEODETICKÉ ÚDAJE

Výpis z databáze Železničního bodového pole

Databáze: **szgdb** ----- Umístěná v: localhost : 5432

Pracoviště: **SŽG Praha, pracoviště Praha** - 18. 03. 2019 10:53:45 - Hanuš, Jiří

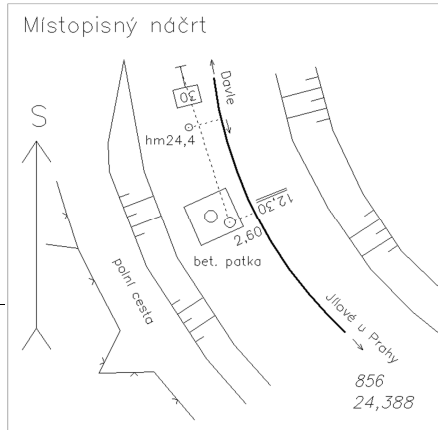
!!! NEŘÍZENÁ KOPIE !!!

str. 2/29

Traťový úsek:	1711	Čerčany (mimo) - Skochovice (mimo)
Definiční úsek:	10	Jílové u Prahy - Davle
Číslo bodu:	856	km: 24,388000 Katastrální území: Luka pod Medníkem

Souřadnice	JTSK
Y =	743556,559
X =	1067220,592
Nadm. výška	266,461
Souřadnice	ETRS89
Latitude	N 49°52'15.30422"
Longitude	E 14°27'24.73792"
El. High	311.970

Výškový systém:	Bpv
Typ určení výšky:	Nivelací
Typ určení bodu:	GNSS
Třída přesnosti:	2
Splnění TKP:	ANO
Druh stabilizace:	hřeb

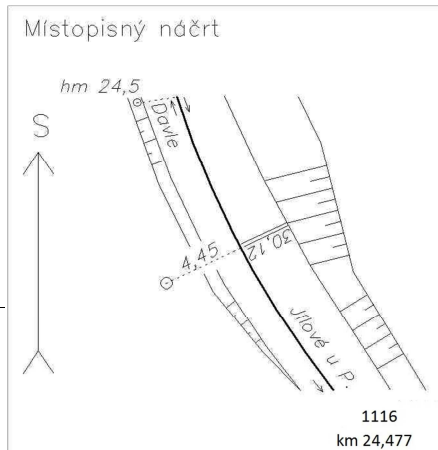


Poznámka:	hřeb v betonovém základu: ETRF 2000
Vyhotovil:	SŽG Praha, pracoviště Praha
Platnost (od – do):	18. 9. 2012 -
Transformační klíč:	TRK21711006032
Původ bodu:	G90272C29046

Traťový úsek:	1711	Čerčany (mimo) - Skochovice (mimo)
Definiční úsek:	10	Jílové u Prahy - Davle
Číslo bodu:	1116	km: 24,477000 Katastrální území: Luka pod Medníkem

Souřadnice	JTSK
Y =	743599,770
X =	1067145,164
Nadm. výška	265,317
Souřadnice	ETRS89
Latitude	
Longitude	
El. High	

Výškový systém:	Bpv
Typ určení výšky:	Nivelací
Typ určení bodu:	POL
Třída přesnosti:	2
Splnění TKP:	ANO
Druh stabilizace:	M1



Poznámka:	žulový kámen M1 s hřebem: původně GB č.1041
Vyhotovil:	Skanska a.s.
Platnost (od – do):	9. 12. 2016 -
Transformační klíč:	
Původ bodu:	G731Z7215088

GEODETICKÉ ÚDAJE

Výpis z databáze Železničního bodového pole

Databáze: **szgdb** ----- Umístěná v: localhost : 5432

Pracoviště: **SŽG Praha, pracoviště Praha** - 18. 03. 2019 10:53:45 - Hanuš, Jiří

!!! NEŘÍZENÁ KOPIE !!!

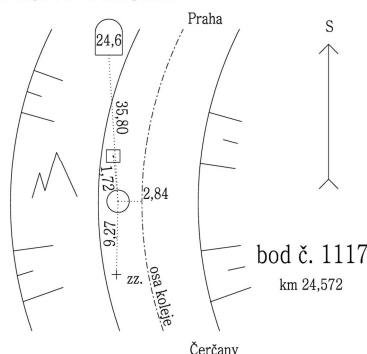
str. 3/29

Traťový úsek: **1711** Čerčany (mimo) - Skochovice (mimo)
Definiční úsek: **10** Jílové u Prahy - Davle
Číslo bodu: **1117** km: **24,572000** Katastrální území: Luka pod Medníkem

Souřadnice JTSK
Y = 743611,561
X = 1067050,040
Nadm. výška 263,020
Souřadnice ETRS89
Latitude
Longitude
El. High

Výškový systém: Bpv
Typ určení výšky: Nivelací
Typ určení bodu: POL
Třída přesnosti: 2
Splnění TKP: ANO
Druh stabilizace: M1

MÍSTOPISNÝ NÁČRT



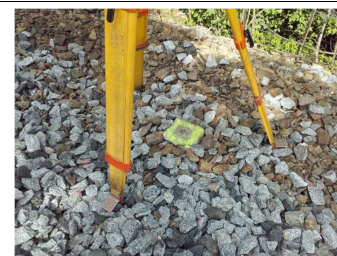
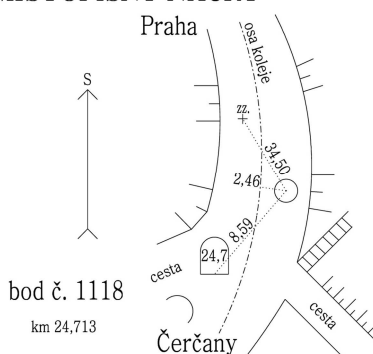
Poznámka: žulový kámen M1 s hřebem
Vyhotožil: Skanska a.s.
Platnost (od – do): 9. 12. 2016 -
Transformační klíč:
Původ bodu: G731Z7215088

Traťový úsek: **1711** Čerčany (mimo) - Skochovice (mimo)
Definiční úsek: **10** Jílové u Prahy - Davle
Číslo bodu: **1118** km: **24,713000** Katastrální území: Luka pod Medníkem

Souřadnice JTSK
Y = 743589,478
X = 1066910,427
Nadm. výška 260,578
Souřadnice ETRS89
Latitude
Longitude
El. High

Výškový systém: Bpv
Typ určení výšky: Nivelací
Typ určení bodu: POL
Třída přesnosti: 2
Splnění TKP: ANO
Druh stabilizace: M1

MÍSTOPISNÝ NÁČRT



Poznámka: žulový kámen M1 s hřebem: původně GB č. 1043
Vyhotožil: Skanska a.s.
Platnost (od – do): 9. 12. 2016 -
Transformační klíč:
Původ bodu: G731Z7215088

GEODETICKÉ ÚDAJE

Výpis z databáze Železničního bodového pole

Databáze: **szgdb** ----- Umístěná v: localhost : 5432

Pracoviště: **SŽG Praha, pracoviště Praha** - 18. 03. 2019 10:53:45 - Hanuš, Jiří

!!! NEŘÍZENÁ KOPIE !!!

str. 4/29

Traťový úsek: **1711** Čerčany (mimo) - Skochovice (mimo)
Definiční úsek: **10** Jílové u Prahy - Davle
Číslo bodu: **1119** km: **24,816000** Katastrální území: Luka pod Medníkem

Souřadnice JTSK

Y = 743630,110

X = 1066815,829

Nadm. výška 259,790

Souřadnice ETRS89

Latitude

Longitude

El. High

Výškový systém: Bpv

Typ určení výšky: Nivelací

Typ určení bodu: POL

Třída přesnosti: 2

Splnění TKP: ANO

Druh stabilizace: konzole

Poznámka: konzolová značka na skále

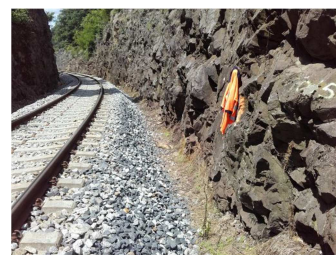
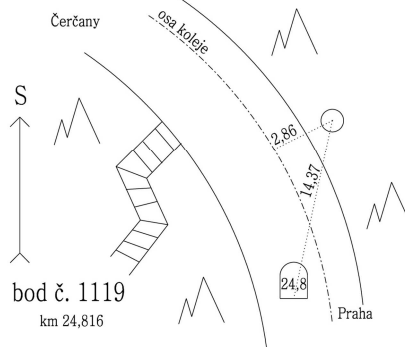
Vyhotovil: Skanska a.s.

Platnost (od – do): 9. 12. 2016 -

Transformační klíč:

Původ bodu: G731Z7215088

MÍSTOPISNÝ NÁČRT



Traťový úsek: **1711** Čerčany (mimo) - Skochovice (mimo)
Definiční úsek: **10** Jílové u Prahy - Davle
Číslo bodu: **1120** km: **24,971000** Katastrální území: Luka pod Medníkem

Souřadnice JTSK

Y = 743755,216

X = 1066724,118

Nadm. výška 256,410

Souřadnice ETRS89

Latitude

Longitude

El. High

Výškový systém: Bpv

Typ určení výšky: Nivelací

Typ určení bodu: POL

Třída přesnosti: 2

Splnění TKP: ANO

Druh stabilizace: M1

Poznámka: žulový kámen M1 s hřebem: původně GB č.1046

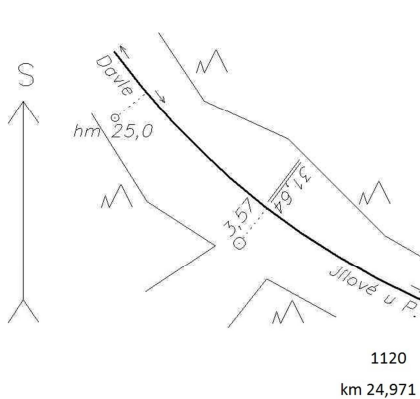
Vyhotovil: Skanska a.s.

Platnost (od – do): 9. 12. 2016 -

Transformační klíč:

Původ bodu: G731Z7215088

Místopisný náčrt



GEODETICKÉ ÚDAJE

Výpis z databáze Železničního bodového pole

Databáze: **szgdb** ----- Umístěná v: localhost : 5432

Pracoviště: **SŽG Praha, pracoviště Praha** - 18. 03. 2019 10:53:45 - Hanuš, Jiří

!!! NEŘÍZENÁ KOPIE !!!

str. 5/29

Traťový úsek:	1711	Čerčany (mimo) - Skochovice (mimo)
Definiční úsek:	10	Jílové u Prahy - Davle
Číslo bodu:	1047	km: 25,081000 Katastrální území: Luka pod Medníkem

Souřadnice JTSK

Y = 743812,982

X = 1066629,277

Nadm. výška 254,502

Souřadnice ETRS89

Latitude

Longitude

El. High

Výškový systém: Bpv

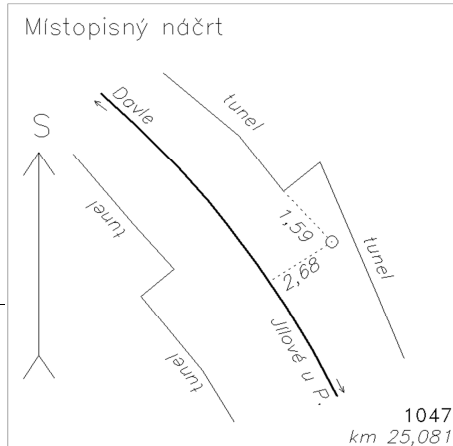
Typ určení výšky: Nivelací

Typ určení bodu: POL

Třída přesnosti: 2

Splnění TKP: ANO

Druh stabilizace: hřeb



Poznámka: měřický hřeb v tunelu

Vyhotovil: SŽG Praha, pracoviště Praha

Platnost (od – do): 19. 5. 2014 -

Transformační klíč:

Původ bodu: G90272C29065

Traťový úsek:	1711	Čerčany (mimo) - Skochovice (mimo)
Definiční úsek:	10	Jílové u Prahy - Davle
Číslo bodu:	1121	km: 25,235000 Katastrální území: Petrov u Prahy

Souřadnice JTSK

Y = 743930,461

X = 1066528,543

Nadm. výška 251,528

Souřadnice ETRS89

Latitude

Longitude

El. High

Výškový systém: Bpv

Typ určení výšky: Nivelací

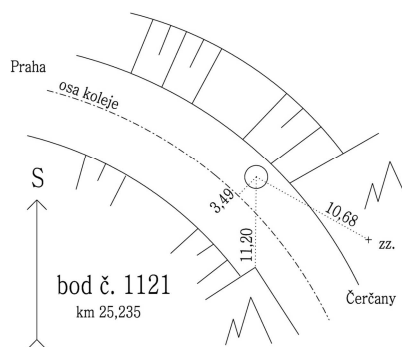
Typ určení bodu: POL

Třída přesnosti: 2

Splnění TKP: ANO

Druh stabilizace: M1

MÍSTOPISNÝ NÁČRT



Poznámka: žulový kámen M1 s hřebem

Vyhotovil: Skanska a.s.

Platnost (od – do): 9. 12. 2016 -

Transformační klíč:

Původ bodu: G731Z7215088

GEODETICKÉ ÚDAJE

Výpis z databáze Železničního bodového pole

Databáze: **szgdb** ----- Umístěná v: localhost : 5432

Pracoviště: **SŽG Praha, pracoviště Praha** - 18. 03. 2019 10:53:45 - Hanuš, Jiří

!!! NEŘÍZENÁ KOPIE !!!

str. 6/29

Traťový úsek:	1711	Čerčany (mimo) - Skochovice (mimo)
Definiční úsek:	10	Jílové u Prahy - Davle
Číslo bodu:	1122	km: 25,317000 Katastrální území: Petrov u Prahy

Souřadnice JTSK

Y = 744008,361

X = 1066502,400

Nadm. výška 250,845

Souřadnice ETRS89

Latitude

Longitude

El. High

Výškový systém: Bpv

Typ určení výšky: Nivelací

Typ určení bodu: POL

Třída přesnosti: 2

Splnění TKP: ANO

Druh stabilizace: hřeb

Poznámka: měřický hřeb ve skále

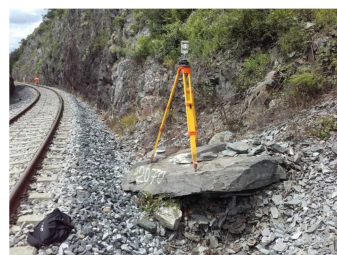
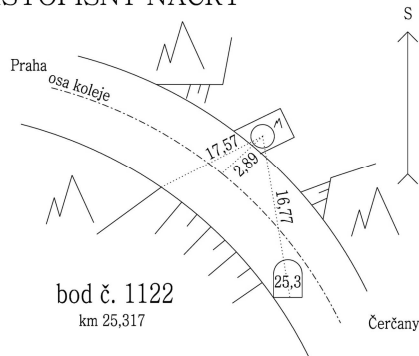
Vyhotovil: Skanska a.s.

Platnost (od – do): 9. 12. 2016 -

Transformační klíč:

Původ bodu: G731Z7215088

MÍSTOPISNÝ NÁČRT



Traťový úsek:	1711	Čerčany (mimo) - Skochovice (mimo)
Definiční úsek:	10	Jílové u Prahy - Davle
Číslo bodu:	1123	km: 25,419000 Katastrální území: Petrov u Prahy

Souřadnice JTSK

Y = 744110,684

X = 1066508,338

Nadm. výška 249,468

Souřadnice ETRS89

Latitude

Longitude

El. High

Výškový systém: Bpv

Typ určení výšky: Nivelací

Typ určení bodu: POL

Třída přesnosti: 2

Splnění TKP: ANO

Druh stabilizace: konzole

Poznámka: konzolová značka na skále

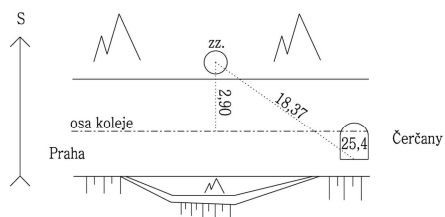
Vyhotovil: Skanska a.s.

Platnost (od – do): 9. 12. 2016 -

Transformační klíč:

Původ bodu: G731Z7215088

MÍSTOPISNÝ NÁČRT



GEODETICKÉ ÚDAJE

Výpis z databáze Železničního bodového pole

Databáze: **szgdb** ----- Umístěná v: localhost : 5432

Pracoviště: **SŽG Praha, pracoviště Praha** - 18. 03. 2019 10:53:45 - Hanuš, Jiří

!!! NEŘÍZENÁ KOPIE !!!

str. 7/29

Traťový úsek: **1711** Čerčany (mimo) - Skochovice (mimo)
Definiční úsek: **10** Jílové u Prahy - Davle
Číslo bodu: **1124** km: **25,565000** Katastrální území: Petrov u Prahy

Souřadnice JTSK

Y = 744255,776

X = 1066531,857

Nadm. výška 245,915

Souřadnice ETRS89

Latitude

Longitude

El. High

Výškový systém: Bpv

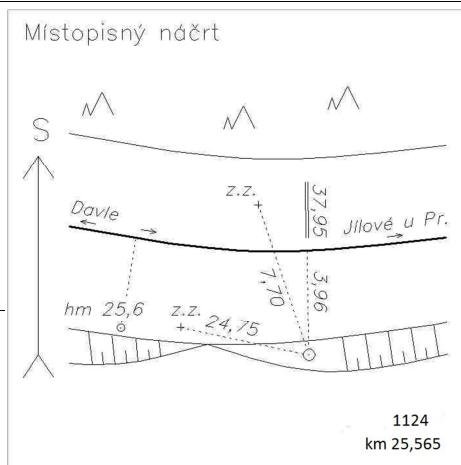
Typ určení výšky: Nivelací

Typ určení bodu: POL

Třída přesnosti: 2

Splnění TKP: ANO

Druh stabilizace: hřeb



Poznámka: měřický hřeb ve skále: původně GB č.954

Vyhotovil: Skanska a.s.

Platnost (od – do): 9. 12. 2016 -

Transformační klíč:

Původ bodu: G731Z7215088

Traťový úsek: **1711** Čerčany (mimo) - Skochovice (mimo)
Definiční úsek: **10** Jílové u Prahy - Davle
Číslo bodu: **1125** km: **25,656000** Katastrální území: Petrov u Prahy

Souřadnice JTSK

Y = 744345,908

X = 1066515,145

Nadm. výška 244,529

Souřadnice ETRS89

Latitude

Longitude

El. High

Výškový systém: Bpv

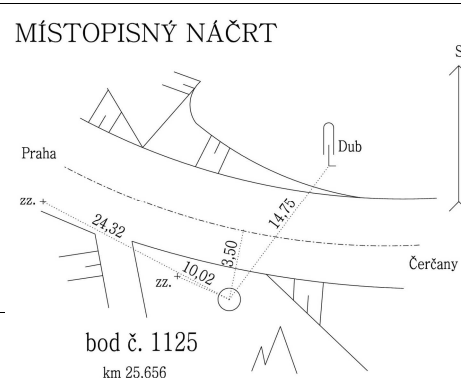
Typ určení výšky: Nivelací

Typ určení bodu: POL

Třída přesnosti: 2

Splnění TKP: ANO

Druh stabilizace: hřeb



Poznámka: měřický hřeb ve skále

Vyhotovil: Skanska a.s.

Platnost (od – do): 9. 12. 2016 -

Transformační klíč:

Původ bodu: G731Z7215088

GEODETICKÉ ÚDAJE

Výpis z databáze Železničního bodového pole

Databáze: **szgdb** ----- Umístěná v: localhost : 5432

Pracoviště: **SŽG Praha, pracoviště Praha** - 18. 03. 2019 10:53:45 - Hanuš, Jiří

!!! NEŘÍZENÁ KOPIE !!!

str. 8/29

Traťový úsek: **1711** Čerčany (mimo) - Skochovice (mimo)
Definiční úsek: **10** Jílové u Prahy - Davle
Číslo bodu: **956** km: **25,781000** Katastrální území: Petrov u Prahy

Souřadnice JTSK

Y = 744448,675

X = 1066456,770

Nadm. výška 243,523

Souřadnice ETRS89

Latitude

Longitude

El. High

Výškový systém: Bpv

Typ určení výšky: Nivelací

Typ určení bodu: POL

Třída přesnosti: 2

Splnění TKP: ANO

Druh stabilizace: kámen

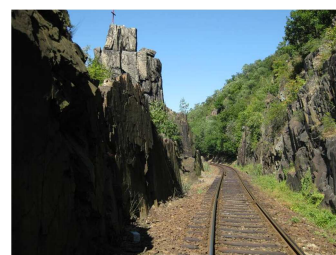
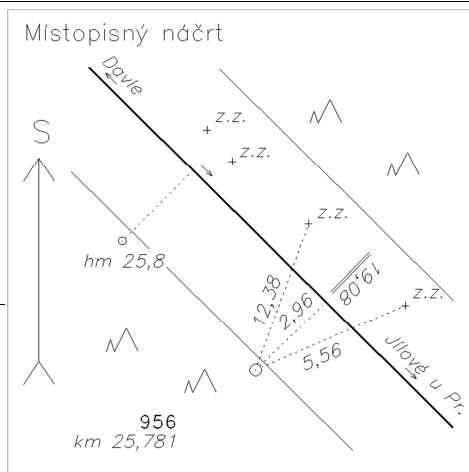
Poznámka: kámen s hřebem

Vyhotovil: SŽG Praha, pracoviště Praha

Platnost (od – do): 2. 7. 2013 -

Transformační klíč:

Původ bodu: G90272C29065



Traťový úsek: **1711** Čerčany (mimo) - Skochovice (mimo)
Definiční úsek: **10** Jílové u Prahy - Davle
Číslo bodu: **1126** km: **25,863000** Katastrální území: Petrov u Prahy

Souřadnice JTSK

Y = 744510,333

X = 1066392,655

Nadm. výška 240,648

Souřadnice ETRS89

Latitude

Longitude

El. High

Výškový systém: Bpv

Typ určení výšky: Nivelací

Typ určení bodu: POL

Třída přesnosti: 2

Splnění TKP: ANO

Druh stabilizace: M1

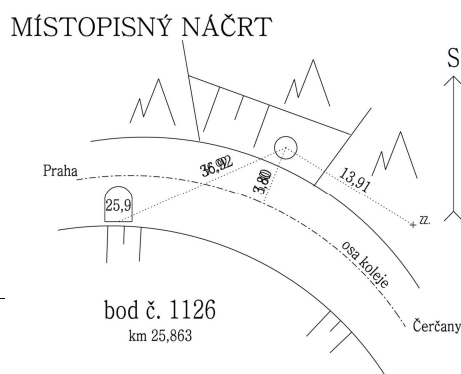
Poznámka: žulový kámen M1 s hřebem: původně GB č.957

Vyhotovil: Skanska a.s.

Platnost (od – do): 9. 12. 2016 -

Transformační klíč:

Původ bodu: G731Z7215088



GEODETICKÉ ÚDAJE

Výpis z databáze Železničního bodového pole

Databáze: **szgdb** ----- Umístěná v: localhost : 5432

Pracoviště: **SŽG Praha, pracoviště Praha** - 18. 03. 2019 10:53:45 - Hanuš, Jiří

!!! NEŘÍZENÁ KOPIE !!!

str. 9/29

Traťový úsek: **1711** Čerčany (mimo) - Skochovice (mimo)
 Definiční úsek: **10** Jílové u Prahy - Davle
 Číslo bodu: **1127** km: **25,968000** Katastrální území: Petrov u Prahy

Souřadnice JTSK

Y = 744609,039

X = 1066353,383

Nadm. výška 239,119

Souřadnice ETRS89

Latitude

Longitude

El. High

Výškový systém: Bpv

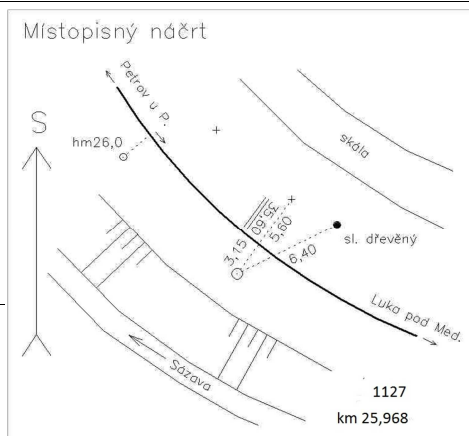
Typ určení výšky: Nivelací

Typ určení bodu: POL

Třída přesnosti: 2

Splnění TKP: ANO

Druh stabilizace: M1



Poznámka: žulový kámen M1 s hřebem: původně GB č.858

Vyhotovil: Skanska a.s.

Platnost (od – do): 9. 12. 2016 -

Transformační klíč:

Původ bodu: G731Z7215088

Traťový úsek: **1711** Čerčany (mimo) - Skochovice (mimo)
 Definiční úsek: **10** Jílové u Prahy - Davle
 Číslo bodu: **1128** km: **26,107000** Katastrální území: Petrov u Prahy

Souřadnice JTSK

Y = 744713,362

X = 1066261,241

Nadm. výška 237,591

Souřadnice ETRS89

Latitude

Longitude

El. High

Výškový systém: Bpv

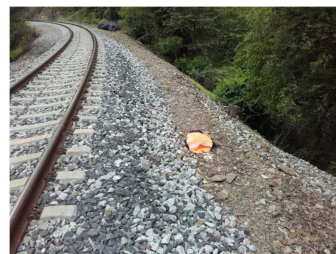
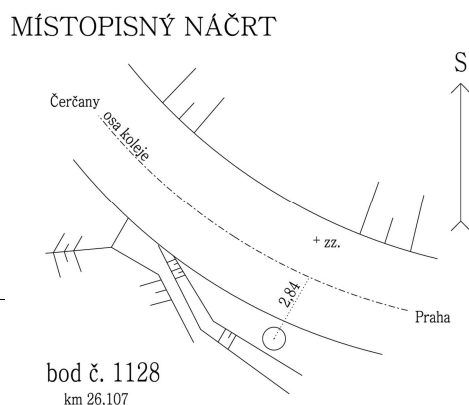
Typ určení výšky: Nivelací

Typ určení bodu: POL

Třída přesnosti: 2

Splnění TKP: ANO

Druh stabilizace: M1



Poznámka: žulový kámen M1 s hřebem: původně GB č.958

Vyhotovil: Skanska a.s.

Platnost (od – do): 9. 12. 2016 -

Transformační klíč:

Původ bodu: G731Z7215088

GEODETICKÉ ÚDAJE

Výpis z databáze Železničního bodového pole

Databáze: **szgdb** ----- Umístěná v: localhost : 5432

Pracoviště: **SŽG Praha, pracoviště Praha** - 18. 03. 2019 10:53:45 - Hanuš, Jiří

!!! NEŘÍZENÁ KOPIE !!!

str. 10/29

Traťový úsek: 1711 Čerčany (mimo) - Skochovice (mimo)
Definiční úsek: 10 Jílové u Prahy - Davle
Číslo bodu: 1129 km: 26,183000 Katastrální území: Petrov u Prahy

Souřadnice JTSK

Y = 744784,382

X = 1066235,567

Nadm. výška 237,406

Souřadnice ETRS89

Latitude

Longitude

El. High

Výškový systém: Bpv

Typ určení výšky: Nivelací

Typ určení bodu: POL

Třída přesnosti: 2

Splnění TKP: ANO

Druh stabilizace: M1

Poznámka: žulový kámen M1 s hřebem

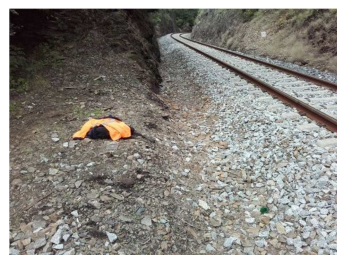
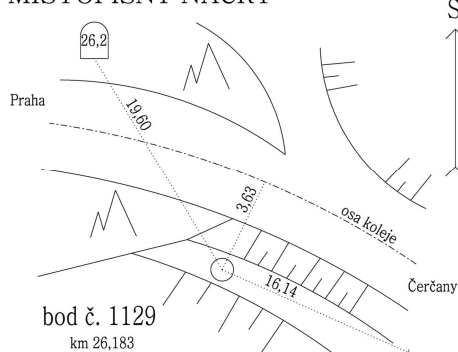
Vyhotovil: Skanska a.s.

Platnost (od – do): 9. 12. 2016 -

Transformační klíč:

Původ bodu: G731Z7215088

MÍSTOPISNÝ NÁČRT



Traťový úsek: 1711 Čerčany (mimo) - Skochovice (mimo)
Definiční úsek: 10 Jílové u Prahy - Davle
Číslo bodu: 1130 km: 26,250000 Katastrální území: Petrov u Prahy

Souřadnice JTSK

Y = 744850,186

X = 1066218,392

Nadm. výška 236,934

Souřadnice ETRS89

Latitude

Longitude

El. High

Výškový systém: Bpv

Typ určení výšky: Nivelací

Typ určení bodu: POL

Třída přesnosti: 2

Splnění TKP: ANO

Druh stabilizace: konzole

Poznámka: konzolová značka na skále

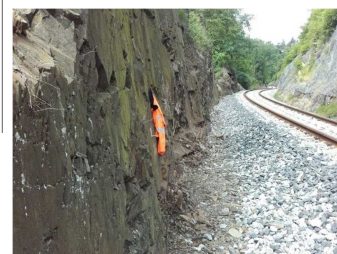
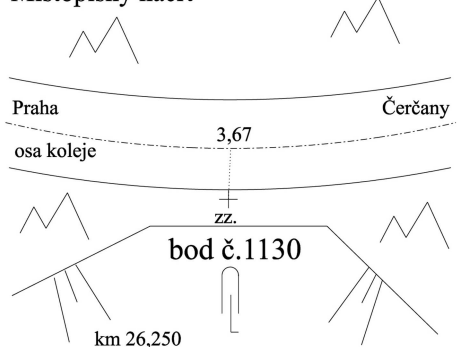
Vyhotovil: Skanska a.s.

Platnost (od – do): 9. 12. 2016 -

Transformační klíč:

Původ bodu: G731Z7215088

Místopisný náčrt



GEODETICKÉ ÚDAJE

Výpis z databáze Železničního bodového pole

Databáze: **szgdb** ----- Umístěná v: localhost : 5432

Pracoviště: **SŽG Praha, pracoviště Praha** - 18. 03. 2019 10:53:45 - Hanuš, Jiří

!!! NEŘÍZENÁ KOPIE !!!

str. 11/29

Traťový úsek:	1711	Čerčany (mimo) - Skochovice (mimo)
Definiční úsek:	10	Jílové u Prahy - Davle
Číslo bodu:	961	km: 26,404000 Katastrální území: Petrov u Prahy

Souřadnice JTSK

Y = 744977,506

X = 1066125,242

Nadm. výška 234,219

Souřadnice ETRS89

Latitude

Longitude

El. High

Výškový systém: Bpv

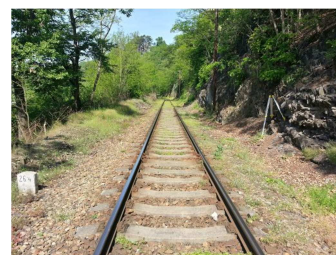
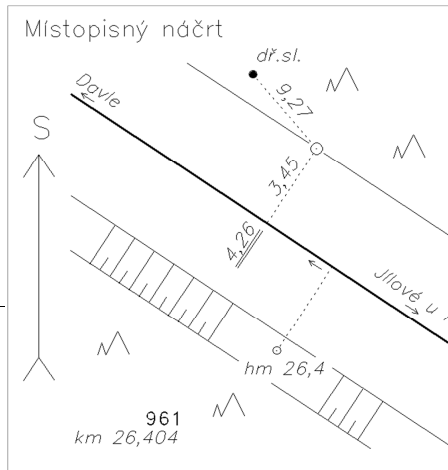
Typ určení výšky: Nivelací

Typ určení bodu: POL

Třída přesnosti: 2

Splnění TKP: ANO

Druh stabilizace: kámen



Poznámka: kámen s hřebem

Vyhotovil: SŽG Praha, pracoviště Praha

Platnost (od – do): 2. 7. 2013 -

Transformační klíč:

Původ bodu: G90272C29065

Traťový úsek:	1711	Čerčany (mimo) - Skochovice (mimo)
Definiční úsek:	10	Jílové u Prahy - Davle
Číslo bodu:	1131	km: 26,547000 Katastrální území: Petrov u Prahy

Souřadnice JTSK

Y = 745098,772

X = 1066055,223

Nadm. výška 231,016

Souřadnice ETRS89

Latitude

Longitude

El. High

Výškový systém: Bpv

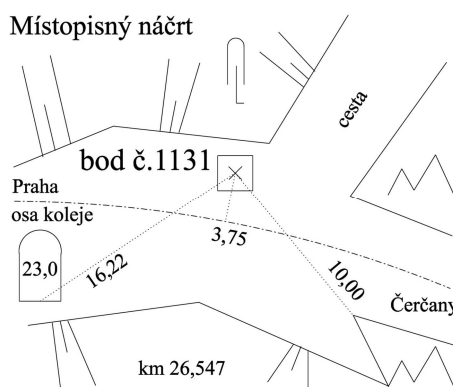
Typ určení výšky: Nivelací

Typ určení bodu: POL

Třída přesnosti: 2

Splnění TKP: ANO

Druh stabilizace: M1



Poznámka: žulový kámen M1 s hřebem

Vyhotovil: Skanska a.s.

Platnost (od – do): 9. 12. 2016 -

Transformační klíč:

Původ bodu: G731Z7215088

GEODETICKÉ ÚDAJE

Výpis z databáze Železničního bodového pole

Databáze: **szgdb** ----- Umístěná v: localhost : 5432

Pracoviště: **SŽG Praha, pracoviště Praha** - 18. 03. 2019 10:53:45 - Hanuš, Jiří

!!! NEŘÍZENÁ KOPIE !!!

str. 12/29

Traťový úsek: 1711 Čerčany (mimo) - Skochovice (mimo)
Definiční úsek: 10 Jílové u Prahy - Davle
Číslo bodu: 1132 km: 26,608000 Katastrální území: Petrov u Prahy

Souřadnice JTSK

Y = 745160,509

X = 1066048,859

Nadm. výška 230,224

Souřadnice ETRS89

Latitude

Longitude

El. High

Výškový systém: Bpv

Typ určení výšky: Nivelací

Typ určení bodu: POL

Třída přesnosti: 2

Splnění TKP: ANO

Druh stabilizace: M1

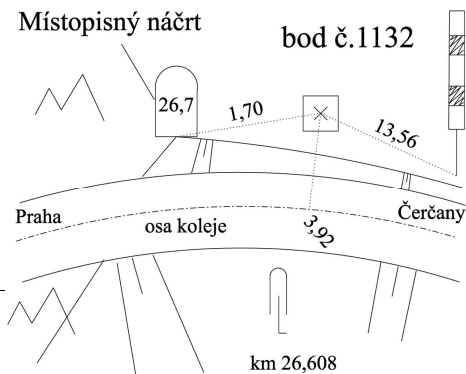
Poznámka: žulový kámen M1 s hřebem

Vyhotovil: Skanska a.s.

Platnost (od – do): 9. 12. 2016 -

Transformační klíč:

Původ bodu: G731Z7215088



Traťový úsek: 1711 Čerčany (mimo) - Skochovice (mimo)
Definiční úsek: 10 Jílové u Prahy - Davle
Číslo bodu: 1133 km: 26,680000 Katastrální území: Petrov u Prahy

Souřadnice JTSK

Y = 745232,240

X = 1066061,522

Nadm. výška 228,798

Souřadnice ETRS89

Latitude

Longitude

El. High

Výškový systém: Bpv

Typ určení výšky: Nivelací

Typ určení bodu: POL

Třída přesnosti: 2

Splnění TKP: ANO

Druh stabilizace: M1

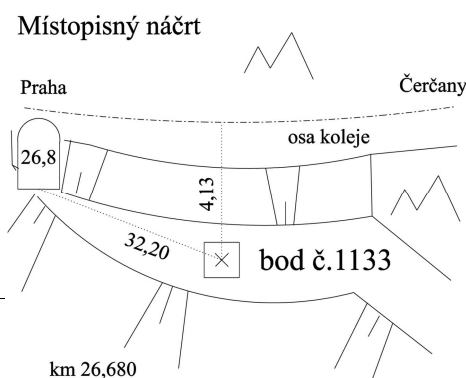
Poznámka: žulový kámen M1 s hřebem

Vyhotovil: Skanska a.s.

Platnost (od – do): 9. 12. 2016 -

Transformační klíč:

Původ bodu: G731Z7215088



GEODETICKÉ ÚDAJE

Výpis z databáze Železničního bodového pole

Databáze: **szgdb** ----- Umístěná v: localhost : 5432

Pracoviště: **SŽG Praha, pracoviště Praha** - 18. 03. 2019 10:53:45 - Hanuš, Jiří

!!! NEŘÍZENÁ KOPIE !!!

str. 13/29

Traťový úsek:	1711	Čerčany (mimo) - Skochovice (mimo)
Definiční úsek:	10	Jílové u Prahy - Davle
Číslo bodu:	1134	km: 26,781000 Katastrální území: Petrov u Prahy

Souřadnice JTSK

Y = 745332,370

X = 1066049,472

Nadm. výška 227,055

Souřadnice ETRS89

Latitude

Longitude

El. High

Výškový systém: Bpv

Typ určení výšky: Nivelací

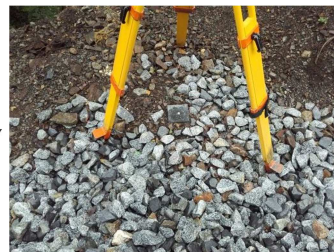
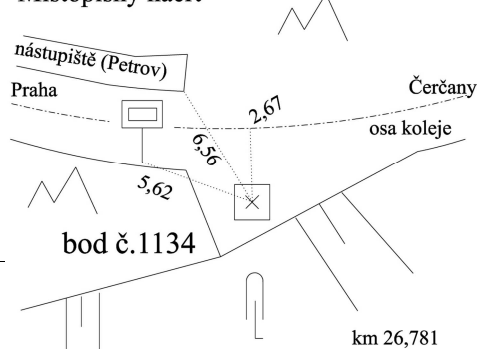
Typ určení bodu: POL

Třída přesnosti: 2

Splnění TKP: ANO

Druh stabilizace: M1

Místopisný náčrt



Poznámka: žulový kámen M1 s hřebem

Vyhotovil: Skanska a.s.

Platnost (od – do): 9. 12. 2016 -

Transformační klíč:

Původ bodu: G731Z7215088

Traťový úsek:	1711	Čerčany (mimo) - Skochovice (mimo)
Definiční úsek:	10	Jílové u Prahy - Davle
Číslo bodu:	1135	km: 26,849000 Katastrální území: Petrov u Prahy

Souřadnice JTSK

Y = 745399,412

X = 1066032,733

Nadm. výška 226,186

Souřadnice ETRS89

Latitude

Longitude

El. High

Výškový systém: Bpv

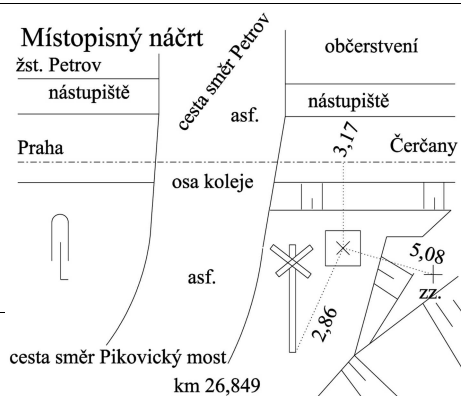
Typ určení výšky: Nivelací

Typ určení bodu: POL

Třída přesnosti: 2

Splnění TKP: ANO

Druh stabilizace: M1



Poznámka: žulový kámen M1 s hřebem

Vyhotovil: Skanska a.s.

Platnost (od – do): 9. 12. 2016 -

Transformační klíč:

Původ bodu: G731Z7215088

GEODETICKÉ ÚDAJE

Výpis z databáze Železničního bodového pole

Databáze: **szgdb** ----- Umístěná v: localhost : 5432

Pracoviště: **SŽG Praha, pracoviště Praha** - 18. 03. 2019 10:53:45 - Hanuš, Jiří

!!! NEŘÍZENÁ KOPIE !!!

str. 14/29

Traťový úsek: **1711** Čerčany (mimo) - Skochovice (mimo)
Definiční úsek: **10** Jílové u Prahy - Davle
Číslo bodu: **1136** km: **26,916000** Katastrální území: Petrov u Prahy

Souřadnice JTSK

Y = 745460,734

X = 1066004,359

Nadm. výška 225,453

Souřadnice ETRS89

Latitude

Longitude

El. High

Výškový systém: Bpv

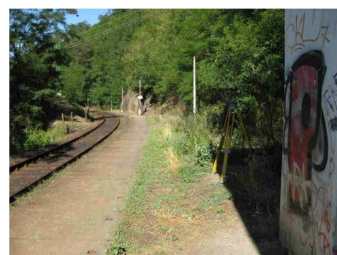
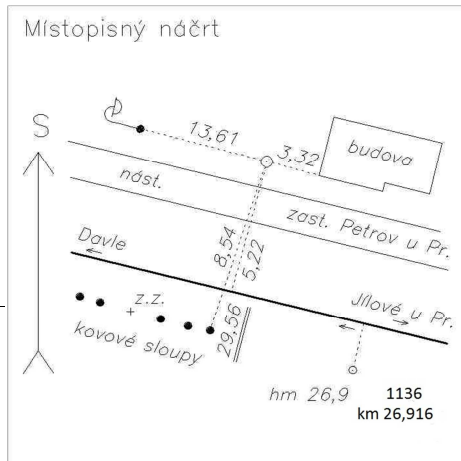
Typ určení výšky: Nivelací

Typ určení bodu: POL

Třída přesnosti: 2

Splnění TKP: ANO

Druh stabilizace: M1



Poznámka: žulový kámen M1 s hřebem: původně GB č.965

Vyhotovil: Skanska a.s.

Platnost (od – do): 9. 12. 2016 -

Transformační klíč:

Původ bodu: G731Z7215088

Traťový úsek: **1711** Čerčany (mimo) - Skochovice (mimo)
Definiční úsek: **10** Jílové u Prahy - Davle
Číslo bodu: **860** km: **27,014000** Katastrální území: Petrov u Prahy

Souřadnice JTSK

Y = 745534,569

X = 1066004,636

Nadm. výška 223,760

Souřadnice ETRS89

Latitude N 49°52'45.58723"

Longitude E 14°25'38.29976"

El. High 269.247

Výškový systém: Bpv

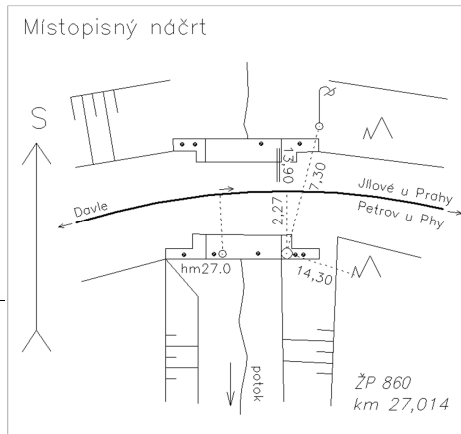
Typ určení výšky: Nivelací

Typ určení bodu: GNSS

Třída přesnosti: 2

Splnění TKP: ANO

Druh stabilizace: hřeb



Poznámka: hřeb v parapetu mostu: ETRF 2000

Vyhotovil: SŽG Praha, pracoviště Praha

Platnost (od – do): 18. 9. 2012 -

Transformační klíč: TRK217111006032

Původ bodu: G90272C29046

GEODETICKÉ ÚDAJE

Výpis z databáze Železničního bodového pole

Databáze: **szgdb** ----- Umístěná v: localhost : 5432

Pracoviště: **SŽG Praha, pracoviště Praha** - 18. 03. 2019 10:53:45 - Hanuš, Jiří

!!! NEŘÍZENÁ KOPIE !!!

str. 15/29

Traťový úsek: **1711** Čerčany (mimo) - Skochovice (mimo)
Definiční úsek: **10** Jílové u Prahy - Davle
Číslo bodu: **1137** km: **27,150000** Katastrální území: Petrov u Prahy

Souřadnice JTSK

Y = 745691,781

X = 1066035,077

Nadm. výška 221,146

Souřadnice ETRS89

Latitude

Longitude

El. High

Výškový systém: Bpv

Typ určení výšky: Nivelací

Typ určení bodu: POL

Třída přesnosti: 2

Splnění TKP: ANO

Druh stabilizace: konzole

Poznámka: konzolová značka

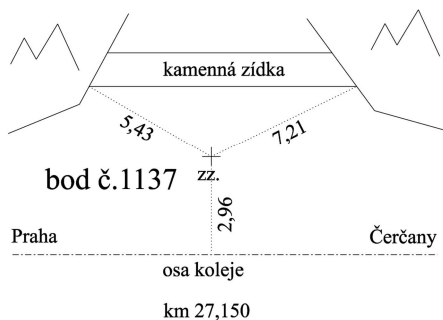
Vyhotovil: Skanska a.s.

Platnost (od – do): 9. 12. 2016 -

Transformační klíč:

Původ bodu: G731Z7215088

Místopisný náčrt



Traťový úsek: **1711** Čerčany (mimo) - Skochovice (mimo)
Definiční úsek: **10** Jílové u Prahy - Davle
Číslo bodu: **1138** km: **27,277000** Katastrální území: Petrov u Prahy

Souřadnice JTSK

Y = 745810,468

X = 1066081,068

Nadm. výška 218,234

Souřadnice ETRS89

Latitude

Longitude

El. High

Výškový systém: Bpv

Typ určení výšky: Nivelací

Typ určení bodu: POL

Třída přesnosti: 2

Splnění TKP: ANO

Druh stabilizace: M1

Poznámka: žulový kámen M1 s hřebem

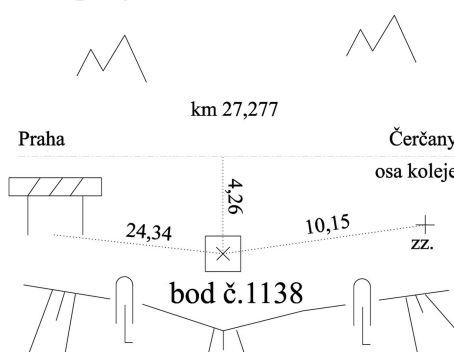
Vyhotovil: Skanska a.s.

Platnost (od – do): 9. 12. 2016 -

Transformační klíč:

Původ bodu: G731Z7215088

Místopisný náčrt



GEODETICKÉ ÚDAJE

Výpis z databáze Železničního bodového pole

Databáze: **szgdb** ----- Umístěná v: localhost : 5432

Pracoviště: **SŽG Praha, pracoviště Praha** - 18. 03. 2019 10:53:45 - Hanuš, Jiří

!!! NEŘÍZENÁ KOPIE !!!

str. 16/29

Traťový úsek: 1711 Čerčany (mimo) - Skochovice (mimo)
Definiční úsek: 10 Jílové u Prahy - Davle
Číslo bodu: 1139 km: 27,398000 Katastrální území: Sázava u Petrova

Souřadnice JTSK

Y = 745925,724

X = 1066118,104

Nadm. výška 217,580

Souřadnice ETRS89

Latitude

Longitude

El. High

Výškový systém: Bpv

Typ určení výšky: Nivelací

Typ určení bodu: POL

Třída přesnosti: 2

Splnění TKP: ANO

Druh stabilizace: hřeb

Poznámka: měřický hřeb ve skále

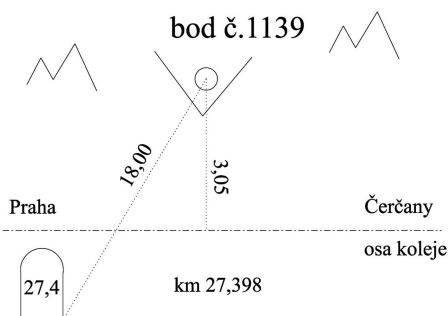
Vyhotovil: Skanska a.s.

Platnost (od – do): 9. 12. 2016 -

Transformační klíč:

Původ bodu: G731Z7215088

Místopisný náčrt



Traťový úsek: 1711 Čerčany (mimo) - Skochovice (mimo)
Definiční úsek: 10 Jílové u Prahy - Davle
Číslo bodu: 968 km: 27,478000 Katastrální území: Sázava u Petrova

Souřadnice JTSK

Y = 745999,062

X = 1066158,630

Nadm. výška 214,632

Souřadnice ETRS89

Latitude

Longitude

El. High

Výškový systém: Bpv

Typ určení výšky: Nivelací

Typ určení bodu: POL

Třída přesnosti: 2

Splnění TKP: ANO

Druh stabilizace: kámen

Poznámka: kámen s hřebem

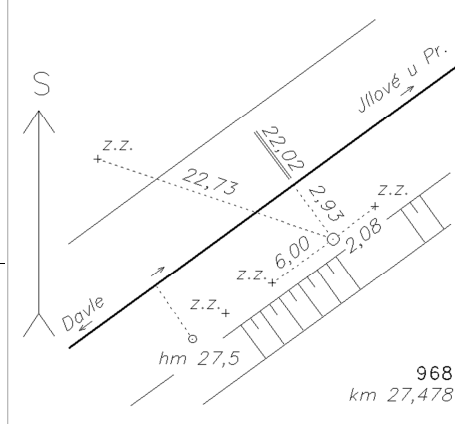
Vyhotovil: SŽG Praha, pracoviště Praha

Platnost (od – do): 2. 7. 2013 -

Transformační klíč:

Původ bodu: G90272C29065

Místopisný náčrt



GEODETICKÉ ÚDAJE

Výpis z databáze Železničního bodového pole

Databáze: **szgdb** ----- Umístěná v: localhost : 5432

Pracoviště: **SŽG Praha, pracoviště Praha** - 18. 03. 2019 10:53:45 - Hanuš, Jiří

!!! NEŘÍZENÁ KOPIE !!!

str. 17/29

Traťový úsek: 1711 Čerčany (mimo) - Skochovice (mimo)
Definiční úsek: 10 Jílové u Prahy - Davle
Číslo bodu: 861 km: 27,68000 Katastrální území: Sázava u Petrova

Souřadnice JTSK

Y = 746172,510

X = 1066261,128

Nadm. výška 212,184

Souřadnice ETRS89

Latitude N 49°52'34.54764"

Longitude E 14°25'8.39451"

El. High 257.706

Výškový systém: Bpv

Typ určení výšky: Nivelací

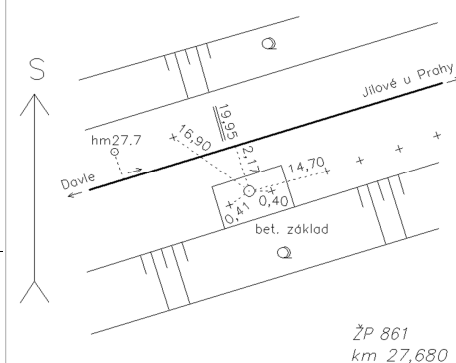
Typ určení bodu: GNSS

Třída přesnosti: 2

Splnění TKP: ANO

Druh stabilizace: hřeb

Místopisný náčrt



Poznámka: hřeb v betonovém základu: ETRF 2000

Vyhotovil: SŽG Praha, pracoviště Praha

Platnost (od – do): 18. 9. 2012 -

Transformační klíč: TRK21711006032

Původ bodu: G90272C29046

Traťový úsek: 1711 Čerčany (mimo) - Skochovice (mimo)
Definiční úsek: 10 Jílové u Prahy - Davle
Číslo bodu: 969 km: 27,82700 Katastrální území: Sázava u Petrova

Souřadnice JTSK

Y = 746297,682

X = 1066338,724

Nadm. výška 212,311

Souřadnice ETRS89

Latitude

Longitude

El. High

Výškový systém: Bpv

Typ určení výšky: Nivelací

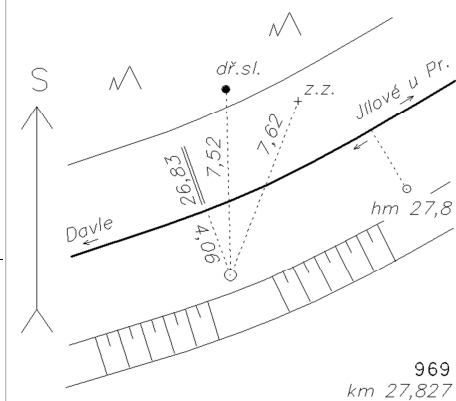
Typ určení bodu: POL

Třída přesnosti: 2

Splnění TKP: ANO

Druh stabilizace: hřeb

Místopisný náčrt



Poznámka: měřický hřeb ve skále

Vyhotovil: SŽG Praha, pracoviště Praha

Platnost (od – do): 2. 7. 2013 -

Transformační klíč:

Původ bodu: G90272C29065

GEODETICKÉ ÚDAJE

Výpis z databáze Železničního bodového pole

Databáze: **szgdb** ----- Umístěná v: localhost : 5432

Pracoviště: **SŽG Praha, pracoviště Praha** - 18. 03. 2019 10:53:45 - Hanuš, Jiří

!!! NEŘÍZENÁ KOPIE !!!

str. 18/29

Traťový úsek: **1711** Čerčany (mimo) - Skochovice (mimo)
Definiční úsek: **10** Jílové u Prahy - Davle
Číslo bodu: **970** km: **27,918000** Katastrální území: Sázava u Petrova

Souřadnice JTSK

Y = 746395,838

X = 1066351,638

Nadm. výška 212,198

Souřadnice ETRS89

Latitude

Longitude

El. High

Výškový systém: Bpv

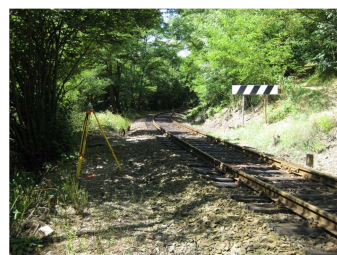
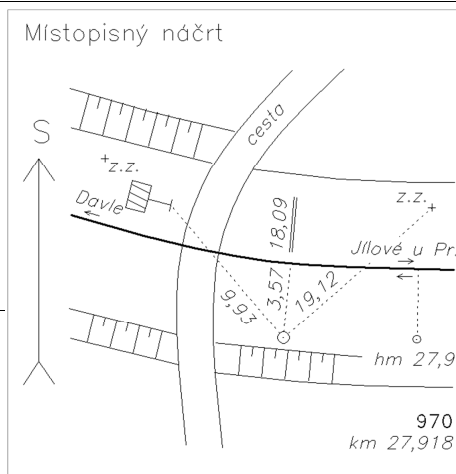
Typ určení výšky: Nivelací

Typ určení bodu: POL

Třída přesnosti: 2

Splnění TKP: ANO

Druh stabilizace: kámen



Poznámka: kámen s hřebem

Vyhotovil: SŽG Praha, pracoviště Praha

Platnost (od – do): 2. 7. 2013 -

Transformační klíč:

Původ bodu: G90272C29065

Traťový úsek: **1711** Čerčany (mimo) - Skochovice (mimo)
Definiční úsek: **10** Jílové u Prahy - Davle
Číslo bodu: **971** km: **28,116000** Katastrální území: Sázava u Petrova

Souřadnice JTSK

Y = 746571,381

X = 1066281,631

Nadm. výška 210,582

Souřadnice ETRS89

Latitude

Longitude

El. High

Výškový systém: Bpv

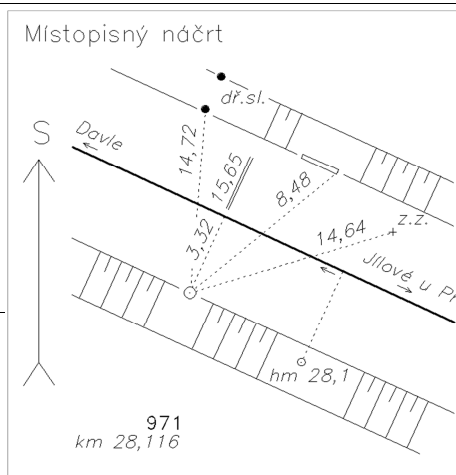
Typ určení výšky: Nivelací

Typ určení bodu: POL

Třída přesnosti: 2

Splnění TKP: ANO

Druh stabilizace: kámen



Poznámka: kámen s hřebem

Vyhotovil: SŽG Praha, pracoviště Praha

Platnost (od – do): 2. 7. 2013 -

Transformační klíč:

Původ bodu: G90272C29065

GEODETICKÉ ÚDAJE

Výpis z databáze Železničního bodového pole

Databáze: **szgdb** ----- Umístěná v: localhost : 5432

Pracoviště: **SŽG Praha, pracoviště Praha** - 18. 03. 2019 10:53:45 - Hanuš, Jiří

!!! NEŘÍZENÁ KOPIE !!!

str. 19/29

Traťový úsek: **1711** Čerčany (mimo) - Skochovice (mimo)
Definiční úsek: **10** Jílové u Prahy - Davle
Číslo bodu: **972** km: **28,257000** Katastrální území: Sázava u Petrova

Souřadnice JTSK

Y = 746692,592

X = 1066208,503

Nadm. výška 210,343

Souřadnice ETRS89

Latitude

Longitude

El. High

Výškový systém: Bpv

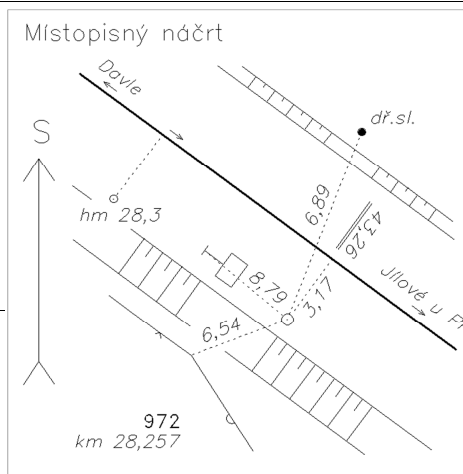
Typ určení výšky: Nivelací

Typ určení bodu: POL

Třída přesnosti: 2

Splnění TKP: ANO

Druh stabilizace: hřeb



Poznámka: měřický hřeb ve skále u NIV.
Vyhotovil: SŽG Praha, pracoviště Praha
Platnost (od – do): 2. 7. 2013 -
Transformační klíč:
Původ bodu: G90272C29065

Traťový úsek: **1711** Čerčany (mimo) - Skochovice (mimo)
Definiční úsek: **10** Jílové u Prahy - Davle
Číslo bodu: **1140** km: **28,380000** Katastrální území: Sázava u Davle

Souřadnice JTSK

Y = 746785,095

X = 1066129,641

Nadm. výška 209,273

Souřadnice ETRS89

Latitude

Longitude

El. High

Výškový systém: Bpv

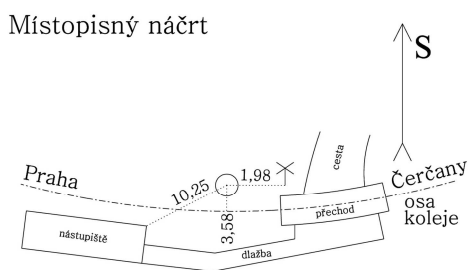
Typ určení výšky: Nivelací

Typ určení bodu: POL

Třída přesnosti: 2

Splnění TKP: ANO

Druh stabilizace: M1



Bod č. 1140
km 28,380

Poznámka: žulový kámen M1 s hřebem
Vyhotovil: Skanska a.s.
Platnost (od – do): 9. 12. 2016 -
Transformační klíč:
Původ bodu: G731Z7215088

GEODETICKÉ ÚDAJE

Výpis z databáze Železničního bodového pole

Databáze: **szgdb** ----- Umístěná v: localhost : 5432

Pracoviště: **SŽG Praha, pracoviště Praha** - 18. 03. 2019 10:53:45 - Hanuš, Jiří

!!! NEŘÍZENÁ KOPIE !!!

str. 20/29

Traťový úsek: 1711 Čerčany (mimo) - Skochovice (mimo)
Definiční úsek: 10 Jílové u Prahy - Davle
Číslo bodu: 1141 km: 28,59000 Katastrální území: Sázava u Davle

Souřadnice JTSK

Y = 746956,830

X = 1066009,310

Nadm. výška 208,570

Souřadnice ETRS89

Latitude

Longitude

El. High

Výškový systém: Bpv

Typ určení výšky: Nivelací

Typ určení bodu: POL

Třída přesnosti: 2

Splnění TKP: ANO

Druh stabilizace: M1

Poznámka: žulový kámen M1 s hřebem: původně GB č.863

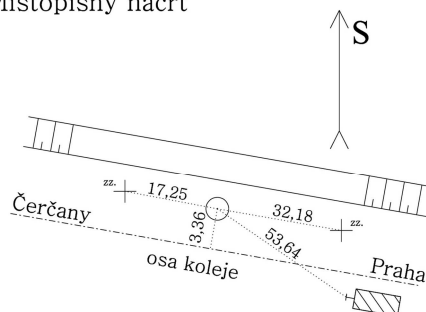
Vyhotovil: Skanska a.s.

Platnost (od – do): 9. 12. 2016 -

Transformační klíč:

Původ bodu: G731Z7215088

Místopisný náčrt



Bod č. 1141
km 28,590



Traťový úsek: 1711 Čerčany (mimo) - Skochovice (mimo)
Definiční úsek: 10 Jílové u Prahy - Davle
Číslo bodu: 1142 km: 28,752000 Katastrální území: Sázava u Davle

Souřadnice JTSK

Y = 747082,539

X = 1065906,680

Nadm. výška 209,355

Souřadnice ETRS89

Latitude

Longitude

El. High

Výškový systém: Bpv

Typ určení výšky: Nivelací

Typ určení bodu: POL

Třída přesnosti: 2

Splnění TKP: ANO

Druh stabilizace: M1

Poznámka: žulový kámen M1 s hřebem: původně GB č.973

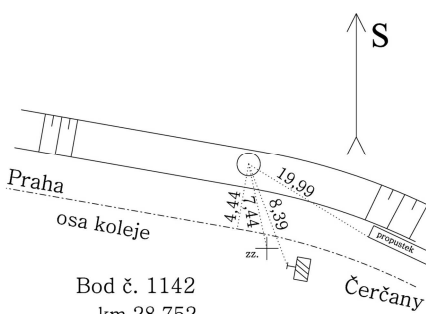
Vyhotovil: Skanska a.s.

Platnost (od – do): 9. 12. 2016 -

Transformační klíč:

Původ bodu: G731Z7215088

Místopisný náčrt



Bod č. 1142
km 28,752



GEODETICKÉ ÚDAJE

Výpis z databáze Železničního bodového pole

Databáze: **szgdb** ----- Umístěná v: localhost : 5432

Pracoviště: **SŽG Praha, pracoviště Praha** - 18. 03. 2019 10:53:45 - Hanuš, Jiří

!!! NEŘÍZENÁ KOPIE !!!

str. 21/29

Traťový úsek: **1711** Čerčany (mimo) - Skochovice (mimo)
Definiční úsek: **10** Jílové u Prahy - Davle
Číslo bodu: **1143** km: **28,923000** Katastrální území: Sázava u Davle

Souřadnice JTSK

Y = 747230,445

X = 1065821,966

Nadm. výška 209,034

Souřadnice ETRS89

Latitude

Longitude

El. High

Výškový systém: Bpv

Typ určení výšky: Nivelací

Typ určení bodu: POL

Třída přesnosti: 2

Splnění TKP: ANO

Druh stabilizace: konzole

Poznámka: konzolová značka

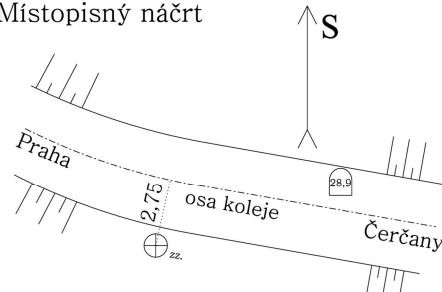
Vyhotovil: Skanska a.s.

Platnost (od – do): 9. 12. 2016 -

Transformační klíč:

Původ bodu: G731Z7215088

Místopisný náčrt



Bod č. 1143

km 28,923



Traťový úsek: **1711** Čerčany (mimo) - Skochovice (mimo)
Definiční úsek: **10** Jílové u Prahy - Davle
Číslo bodu: **1144** km: **29,014000** Katastrální území: Sázava u Davle

Souřadnice JTSK

Y = 747303,515

X = 1065766,369

Nadm. výška 208,758

Souřadnice ETRS89

Latitude

Longitude

El. High

Výškový systém: Bpv

Typ určení výšky: Nivelací

Typ určení bodu: POL

Třída přesnosti: 2

Splnění TKP: ANO

Druh stabilizace: M1

Poznámka: žulový kámen M1 s hřebem

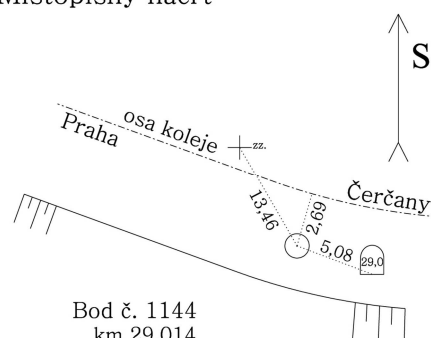
Vyhotovil: Skanska a.s.

Platnost (od – do): 9. 12. 2016 -

Transformační klíč:

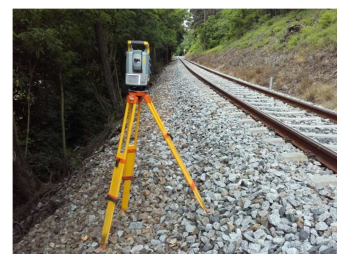
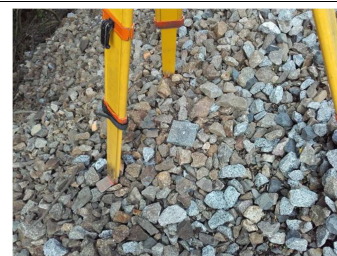
Původ bodu: G731Z7215088

Místopisný náčrt



Bod č. 1144

km 29,014



GEODETICKÉ ÚDAJE

Výpis z databáze Železničního bodového pole

Databáze: **szgdb** ----- Umístěná v: localhost : 5432

Pracoviště: **SŽG Praha, pracoviště Praha** - 18. 03. 2019 10:53:45 - Hanuš, Jiří

!!! NEŘÍZENÁ KOPIE !!!

str. 22/29

Traťový úsek: **1711** Čerčany (mimo) - Skochovice (mimo)
Definiční úsek: **10** Jílové u Prahy - Davle
Číslo bodu: **1145** km: **29,174000** Katastrální území: Sázava u Davle

Souřadnice JTSK

Y = 747415,112

X = 1065651,900

Nadm. výška 210,463

Souřadnice ETRS89

Latitude

Longitude

El. High

Výškový systém: Bpv

Typ určení výšky: Nivelací

Typ určení bodu: POL

Třída přesnosti: 2

Splnění TKP: ANO

Druh stabilizace: M1

Poznámka: žulový kámen M1 s hřebem

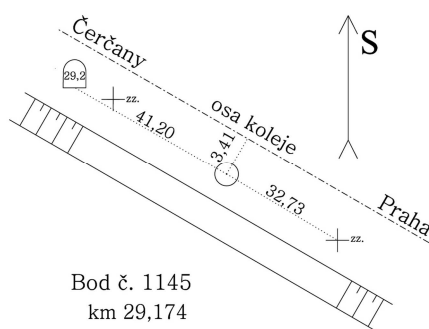
Vyhotovil: Skanska a.s.

Platnost (od – do): 9. 12. 2016 -

Transformační klíč:

Původ bodu: G731Z7215088

Místopisný náčrt



Traťový úsek: **1711** Čerčany (mimo) - Skochovice (mimo)
Definiční úsek: **10** Jílové u Prahy - Davle
Číslo bodu: **864** km: **29,321000** Katastrální území: Sázava u Davle

Souřadnice JTSK

Y = 747517,691

X = 1065539,746

Nadm. výška 212,228

Souřadnice ETRS89

Latitude N 49°52'51.73689"

Longitude E 14°23'56.71167"

El. High 257.709

Výškový systém: Bpv

Typ určení výšky: Nivelací

Typ určení bodu: GNSS

Třída přesnosti: 2

Splnění TKP: ANO

Druh stabilizace: kámen

Poznámka: kámen s hřebem: ETRF 2000

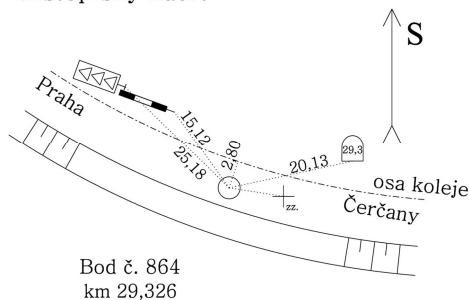
Vyhotovil: SŽG Praha, pracoviště Praha

Platnost (od – do): 18. 9. 2012 -

Transformační klíč: TRK21711006032

Původ bodu: G90272C29046

Místopisný náčrt



GEODETICKÉ ÚDAJE

Výpis z databáze Železničního bodového pole

Databáze: **szgdb** ----- Umístěná v: localhost : 5432

Pracoviště: **SŽG Praha, pracoviště Praha** - 18. 03. 2019 10:53:45 - Hanuš, Jiří

!!! NEŘÍZENÁ KOPIE !!!

str. 23/29

Traťový úsek: **1711** Čerčany (mimo) - Skochovice (mimo)
Definiční úsek: **10** Jílové u Prahy - Davle
Číslo bodu: **976** km: **29,441000** Katastrální území: Sázava u Davle

Souřadnice JTSK

Y = 747575,212

X = 1065433,845

Nadm. výška 213,474

Souřadnice ETRS89

Latitude

Longitude

El. High

Výškový systém: Bpv

Typ určení výšky: Nivelací

Typ určení bodu: POL

Třída přesnosti: 2

Splnění TKP: ANO

Druh stabilizace: kámen

Poznámka: kámen s hřebem

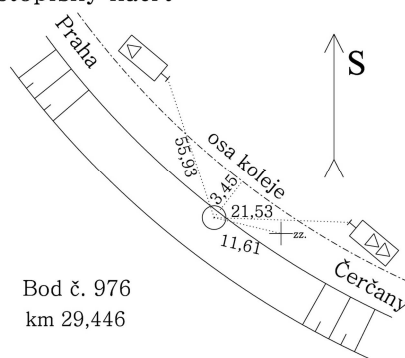
Vyhotovil: SŽG Praha, pracoviště Praha

Platnost (od – do): 2. 7. 2013 -

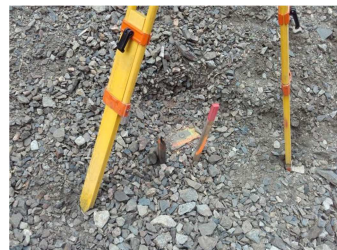
Transformační klíč:

Původ bodu: G90272C29065

Místopisný náčrt



Bod č. 976
km 29,446



Traťový úsek: **1711** Čerčany (mimo) - Skochovice (mimo)
Definiční úsek: **10** Jílové u Prahy - Davle
Číslo bodu: **1146** km: **29,577000** Katastrální území: Sázava u Davle

Souřadnice JTSK

Y = 747608,089

X = 1065306,368

Nadm. výška 212,841

Souřadnice ETRS89

Latitude

Longitude

El. High

Výškový systém: Bpv

Typ určení výšky: Nivelací

Typ určení bodu: POL

Třída přesnosti: 2

Splnění TKP: ANO

Druh stabilizace: M1

Poznámka: žulový kámen M1 s hřebem

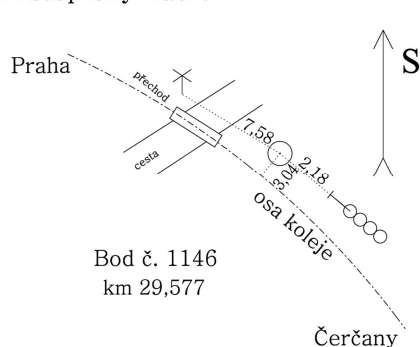
Vyhotovil: Skanska a.s.

Platnost (od – do): 9. 12. 2016 -

Transformační klíč:

Původ bodu: G731Z7215088

Místopisný náčrt



Bod č. 1146
km 29,577



GEODETICKÉ ÚDAJE

Výpis z databáze Železničního bodového pole

Databáze: **szgdb** ----- Umístěná v: localhost : 5432

Pracoviště: **SŽG Praha, pracoviště Praha** - 18. 03. 2019 10:53:45 - Hanuš, Jiří

!!! NEŘÍZENÁ KOPIE !!!

str. 24/29

Traťový úsek: **1711** Čerčany (mimo) - Skochovice (mimo)
Definiční úsek: **10** Jílové u Prahy - Davle
Číslo bodu: **1147** km: **29,694000** Katastrální území: Sázava u Davle

Souřadnice JTSK

Y = 747666,232

X = 1065204,768

Nadm. výška 211,619

Souřadnice ETRS89

Latitude

Longitude

El. High

Výškový systém: Bpv

Typ určení výšky: Nivelací

Typ určení bodu: POL

Třída přesnosti: 2

Splnění TKP: ANO

Druh stabilizace: M1

Poznámka: žulový kámen M1 s hřebem: původně GB č.978

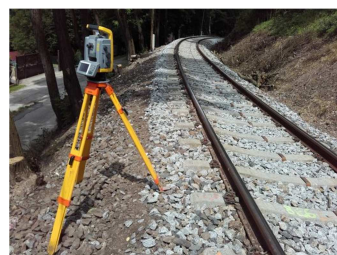
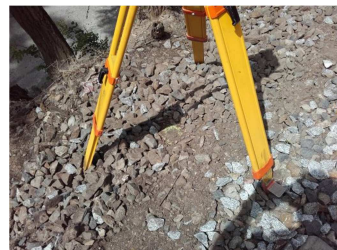
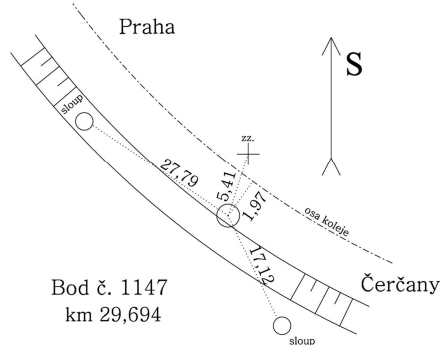
Vyhotovil: Skanska a.s.

Platnost (od – do): 9. 12. 2016 -

Transformační klíč:

Původ bodu: G731Z7215088

Místopisný náčrt



Traťový úsek: **1711** Čerčany (mimo) - Skochovice (mimo)
Definiční úsek: **10** Jílové u Prahy - Davle
Číslo bodu: **1148** km: **29,797000** Katastrální území: Sázava u Davle

Souřadnice JTSK

Y = 747680,855

X = 1065102,114

Nadm. výška 209,614

Souřadnice ETRS89

Latitude

Longitude

El. High

Výškový systém: Bpv

Typ určení výšky: Nivelací

Typ určení bodu: POL

Třída přesnosti: 2

Splnění TKP: ANO

Druh stabilizace: M1

Poznámka: žulový kámen M1 s hřebem: původně GB č.979

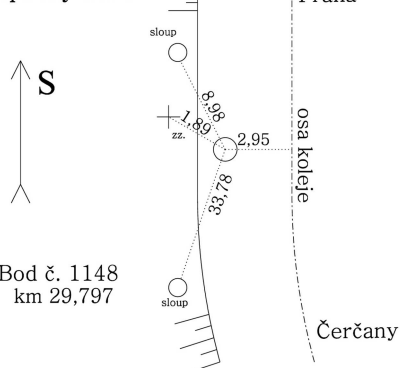
Vyhotovil: Skanska a.s.

Platnost (od – do): 9. 12. 2016 -

Transformační klíč:

Původ bodu: G731Z7215088

Místopisný náčrt



GEODETICKÉ ÚDAJE

Výpis z databáze Železničního bodového pole

Databáze: **szgdb** ----- Umístěná v: localhost : 5432

Pracoviště: **SŽG Praha, pracoviště Praha** - 18. 03. 2019 10:53:45 - Hanuš, Jiří

!!! NEŘÍZENÁ KOPIE !!!

str. 25/29

Traťový úsek:	1711	Čerčany (mimo) - Skochovice (mimo)
Definiční úsek:	10	Jílové u Prahy - Davle
Číslo bodu:	1149	km: 29,933000 Katastrální území: Sázava u Davle

Souřadnice JTSK

Y = 747671,892

X = 1064965,951

Nadm. výška 207,360

Souřadnice ETRS89

Latitude

Longitude

El. High

Výškový systém: Bpv

Typ určení výšky: Nivelací

Typ určení bodu: POL

Třída přesnosti: 2

Splnění TKP: ANO

Druh stabilizace: hřeb

Poznámka: měřičský hřeb v silnici

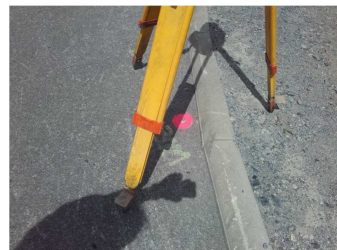
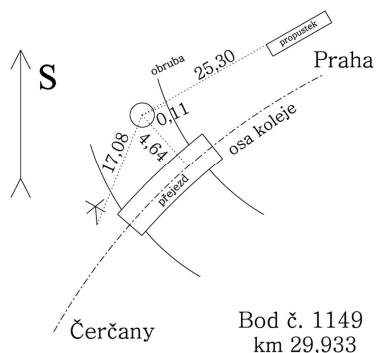
Vyhotovil: Skanska a.s.

Platnost (od – do): 9. 12. 2016 -

Transformační klíč:

Původ bodu: G731Z7215088

Místopisný náčrt



Bod č. 1149
km 29,933

Traťový úsek:	1711	Čerčany (mimo) - Skochovice (mimo)
Definiční úsek:	10	Jílové u Prahy - Davle
Číslo bodu:	1150	km: 30,030000 Katastrální území: Sázava u Davle

Souřadnice JTSK

Y = 747620,094

X = 1064882,130

Nadm. výška 205,342

Souřadnice ETRS89

Latitude

Longitude

El. High

Výškový systém: Bpv

Typ určení výšky: Nivelací

Typ určení bodu: POL

Třída přesnosti: 2

Splnění TKP: ANO

Druh stabilizace: M1

Poznámka: žulový kámen M1 s hřebem

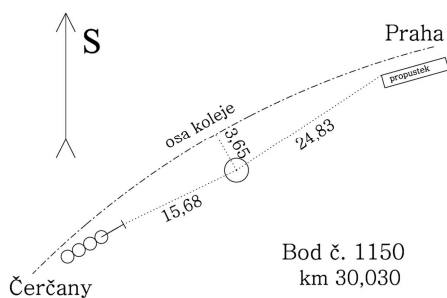
Vyhotovil: Skanska a.s.

Platnost (od – do): 9. 12. 2016 -

Transformační klíč:

Původ bodu: G731Z7215088

Místopisný náčrt



Bod č. 1150
km 30,030

GEODETICKÉ ÚDAJE

Výpis z databáze Železničního bodového pole

Databáze: **szgdb** ----- Umístěná v: localhost : 5432

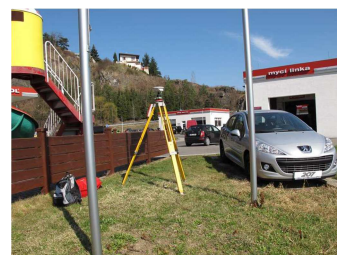
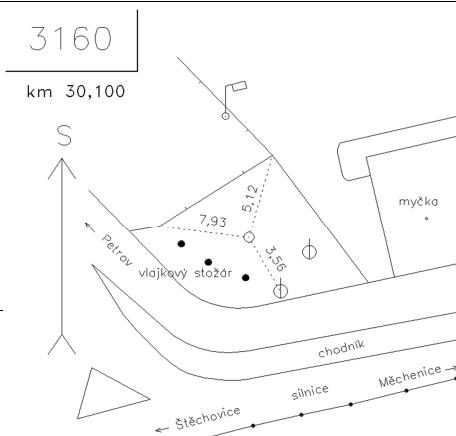
Pracoviště: **SŽG Praha, pracoviště Praha** - 18. 03. 2019 10:53:45 - Hanuš, Jiří

!!! NEŘÍZENÁ KOPIE !!!

str. 26/29

Traťový úsek: 1711 Čerčany (mimo) - Skochovice (mimo)
Definiční úsek: 10 Jílové u Prahy - Davle
Číslo bodu: 3160 km: 30,10000 Katastrální území: Davle

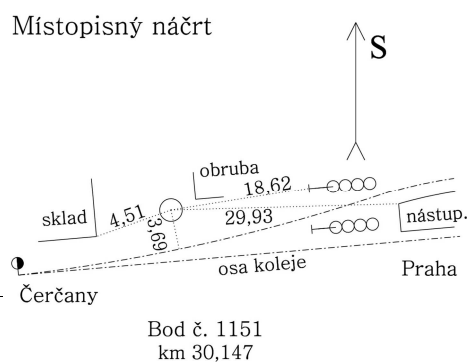
Souřadnice JTSK
Y = 747661,036
X = 1064665,301
Nadm. výška 207,332
Souřadnice ETRS89
Latitude N 49°53'19.14265"
Longitude E 14°23'43.61184"
El. High 252.816
Výškový systém: Bpv
Typ určení výšky: GNSS
Typ určení bodu: GNSS
Třída přesnosti: 1
Splnění TKP: ANO
Druh stabilizace: kámen



Poznámka: žulový kámen: ETRF 2000, využita stabilizace ZHB 2222-235
Vyhotovil: SŽG Praha, pracoviště Praha
Platnost (od – do): 18. 9. 2012 -
Transformační klíč: TRK21711006032
Původ bodu: G90272C29046

Traťový úsek: 1711 Čerčany (mimo) - Skochovice (mimo)
Definiční úsek: G1 žst. Davle
Číslo bodu: 1151 km: 30,147000 Katastrální území: Sázava u Davle

Souřadnice JTSK
Y = 747515,600
X = 1064827,843
Nadm. výška 204,240
Souřadnice ETRS89
Latitude
Longitude
El. High



Výškový systém: Bpv
Typ určení výšky: Nivelací
Typ určení bodu: POL
Třída přesnosti: 2
Splnění TKP: ANO
Druh stabilizace: M2
Poznámka: žulový kámen M2
Vyhotovil: Skanska a.s.
Platnost (od – do): 9. 12. 2016 -
Transformační klíč:
Původ bodu: G731Z7215088

GEODETICKÉ ÚDAJE

Výpis z databáze Železničního bodového pole

Databáze: **szgdb** ----- Umístěná v: localhost : 5432

Pracoviště: **SŽG Praha, pracoviště Praha** - 18. 03. 2019 10:53:45 - Hanuš, Jiří

!!! NEŘÍZENÁ KOPIE !!!

str. 27/29

Traťový úsek:	1711	Čerčany (mimo) - Skochovice (mimo)
Definiční úsek:	G1	žst. Davle
Číslo bodu:	1152	km: 30,389000 Katastrální území: Davle

Souřadnice JTSK

Y = 747288,981

X = 1064745,233

Nadm. výška 203,979

Souřadnice ETRS89

Latitude

Longitude

El. High

Výškový systém: Bpv

Typ určení výšky: Nivelací

Typ určení bodu: POL

Třída přesnosti: 2

Splnění TKP: ANO

Druh stabilizace: M2

Poznámka: žulový kámen M2

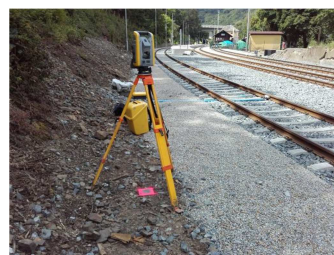
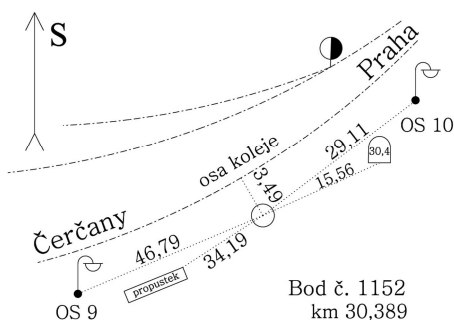
Vyhotovil: Skanska a.s.

Platnost (od – do): 9. 12. 2016 -

Transformační klíč:

Původ bodu: G731Z7215088

Místopisný náčrt



Traťový úsek:	1711	Čerčany (mimo) - Skochovice (mimo)
Definiční úsek:	14	Davle - Skochovice
Číslo bodu:	1048	km: 30,566000 Katastrální území: Davle

Souřadnice JTSK

Y = 747150,922

X = 1064625,741

Nadm. výška 203,528

Souřadnice ETRS89

Latitude

Longitude

El. High

Výškový systém: Bpv

Typ určení výšky: Nivelací

Typ určení bodu: POL

Třída přesnosti: 2

Splnění TKP: ANO

Druh stabilizace: hřeb

Poznámka: měřický hřeb ve skále

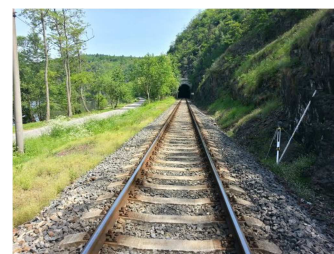
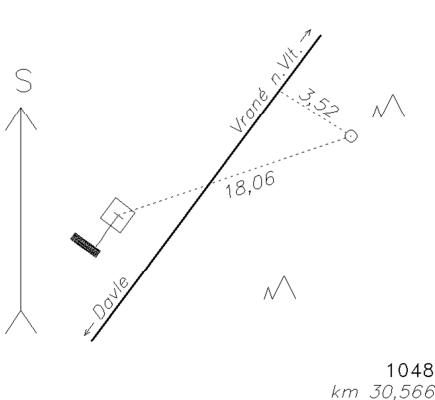
Vyhotovil: SŽG Praha, pracoviště Praha

Platnost (od – do): 22. 5. 2014 -

Transformační klíč:

Původ bodu: G90272C29065

Místopisný náčrt



GEODETICKÉ ÚDAJE

Výpis z databáze Železničního bodového pole

Databáze: **szgdb** ----- Umístěná v: localhost : 5432

Pracoviště: **SŽG Praha, pracoviště Praha** - 18. 03. 2019 10:53:45 - Hanuš, Jiří

!!! NEŘÍZENÁ KOPIE !!!

str. 28/29

Traťový úsek: 1711 Čerčany (mimo) - Skochovice (mimo)
Definiční úsek: 14 Davle - Skochovice
Číslo bodu: 3180 km: 30,60000 Katastrální území: Davle

Souřadnice JTSK

Y = 747261,533

X = 1064524,125

Nadm. výška 201,337

Souřadnice ETRS89

Latitude N 49°53'25.43644"

Longitude E 14°24'2.47374"

El. High 246.813

Výškový systém: Bpv

Typ určení výšky: GNSS

Typ určení bodu: GNSS

Třída přesnosti: 1

Splnění TKP: ANO

Druh stabilizace: hřeb

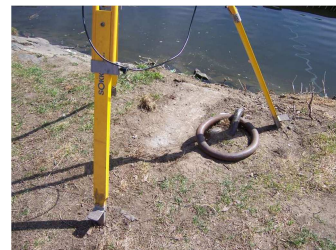
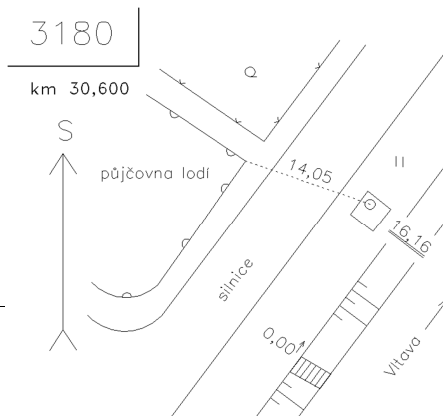
Poznámka: hřeb: ETRF 2000

Vyhotovil: SŽG Praha, pracoviště Praha

Platnost (od – do): 18. 9. 2012 -

Transformační klíč: TRK21711006032

Původ bodu: G90272C29046



Traťový úsek: 1711 Čerčany (mimo) - Skochovice (mimo)
Definiční úsek: 14 Davle - Skochovice
Číslo bodu: 1049 km: 30,76500 Katastrální území: Davle

Souřadnice JTSK

Y = 747028,312

X = 1064468,043

Nadm. výška 203,878

Souřadnice ETRS89

Latitude

Longitude

El. High

Výškový systém: Bpv

Typ určení výšky: Nivelací

Typ určení bodu: POL

Třída přesnosti: 2

Splnění TKP: ANO

Druh stabilizace: hřeb

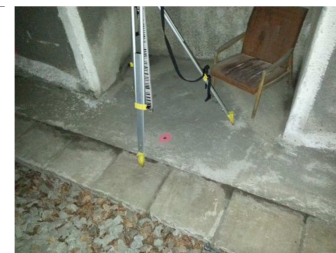
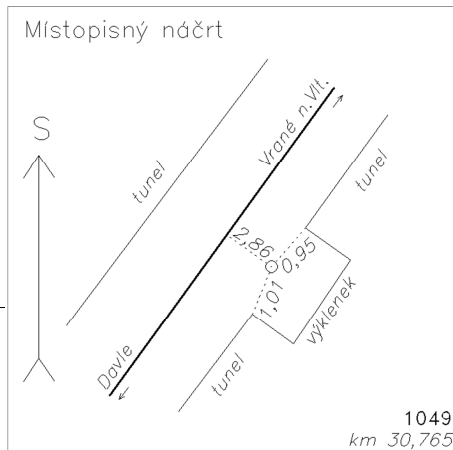
Poznámka: měřický hřeb ve výklenku tunelu

Vyhotovil: SŽG Praha, pracoviště Praha

Platnost (od – do): 22. 5. 2014 -

Transformační klíč:

Původ bodu: G90272C29065



GEODETICKÉ ÚDAJE

Výpis z databáze Železničního bodového pole

Databáze: **szgdb** ----- Umístěná v: localhost : 5432

Pracoviště: **SŽG Praha, pracoviště Praha** - 18. 03. 2019 10:53:45 - Hanuš, Jiří

!!! NEŘÍZENÁ KOPIE !!!

str. 29/29

Traťový úsek:	1711	Čerčany (mimo) - Skochovice (mimo)
Definiční úsek:	14	Davle - Skochovice
Číslo bodu:	870	km: 30,916000 Katastrální území: Davle

Souřadnice JTSK

Y = 746947,500

X = 1064340,319

Nadm. výška 204,125

Souřadnice ETRS89

Latitude

Longitude

El. High

Výškový systém: Bpv

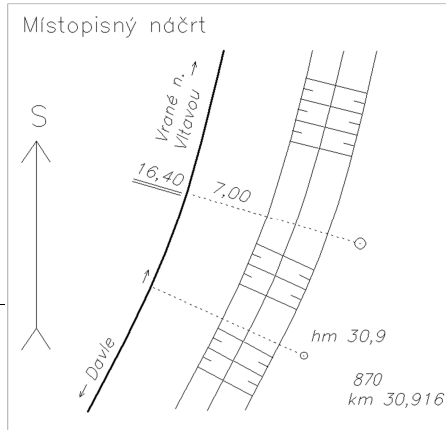
Typ určení výšky: Nivelací

Typ určení bodu: POL

Třída přesnosti: 2

Splnění TKP: ANO

Druh stabilizace: kámen



Poznámka: kámen s měřickým hřebem

Vyhotovil: SŽG Praha, pracoviště Praha

Platnost (od – do): 6. 11. 2012 -

Transformační klíč:

Původ bodu: G90272C29065